

*Idéal pour investisseurs*  
*Lieu dit Les Maragnènes*

Maison

**Sion**

# Situation géographique

Bien situé en surplomb de Sion

Distance en voiture jusqu'au bas de Sion (gare / centre-ville) : env. 2 à 3 km

Temps de trajet en voiture : env. 5 à 8 minutes

Altitude estimée du bien : env. 560–580 m

Altitude du centre-ville de Sion : env. 490 m

La position dominante du bien offre un environnement calme tout en conservant une excellente proximité avec les infrastructures urbaines.

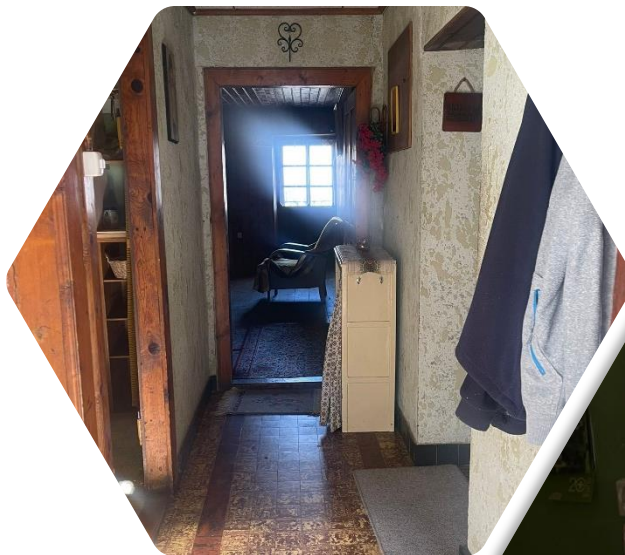
En route

Ici



# Configuration actuelle

Rez inférieur : cave / espaces de stockage  
Deux logements d'environ 110 m<sup>2</sup> chacun  
Entrées totalement indépendantes

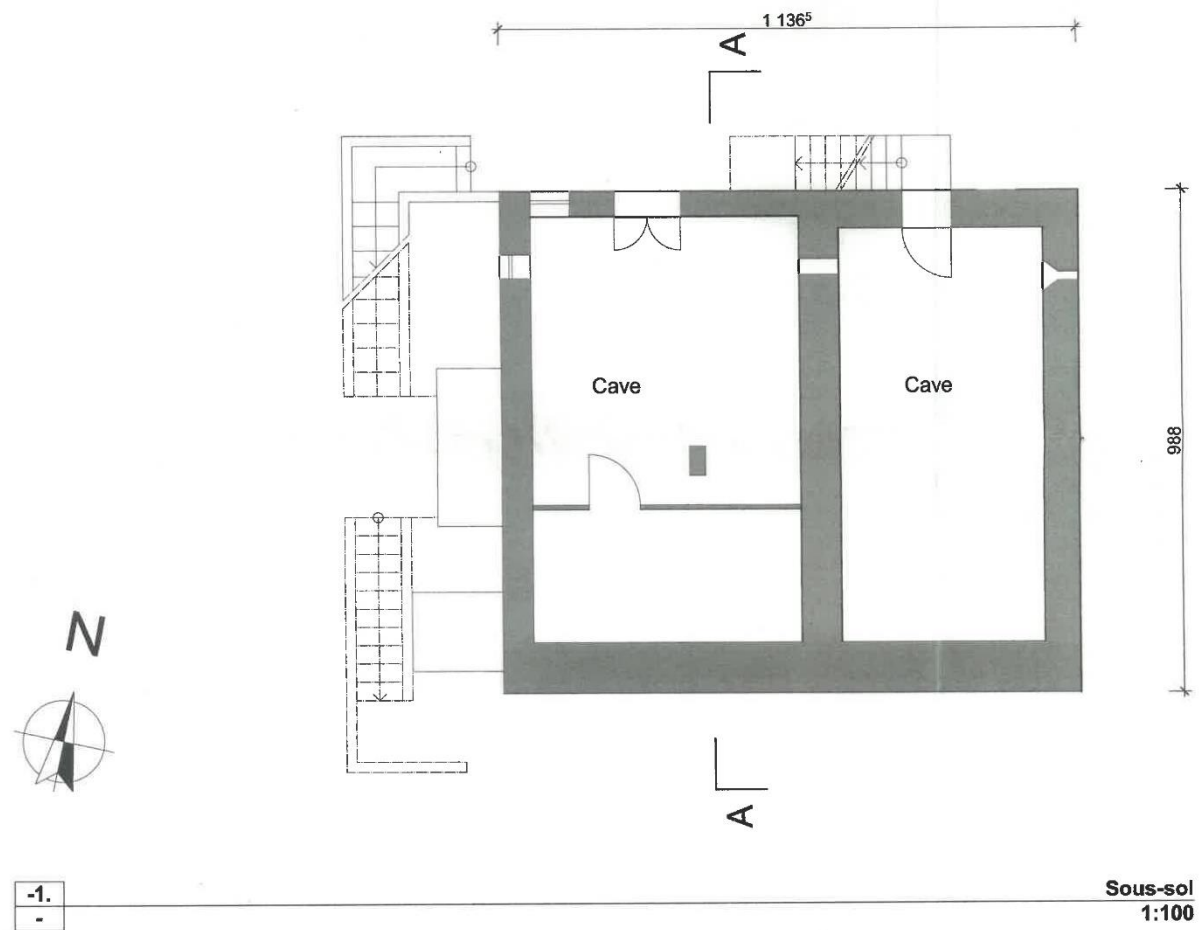


# Autorisation de Rénovation existante

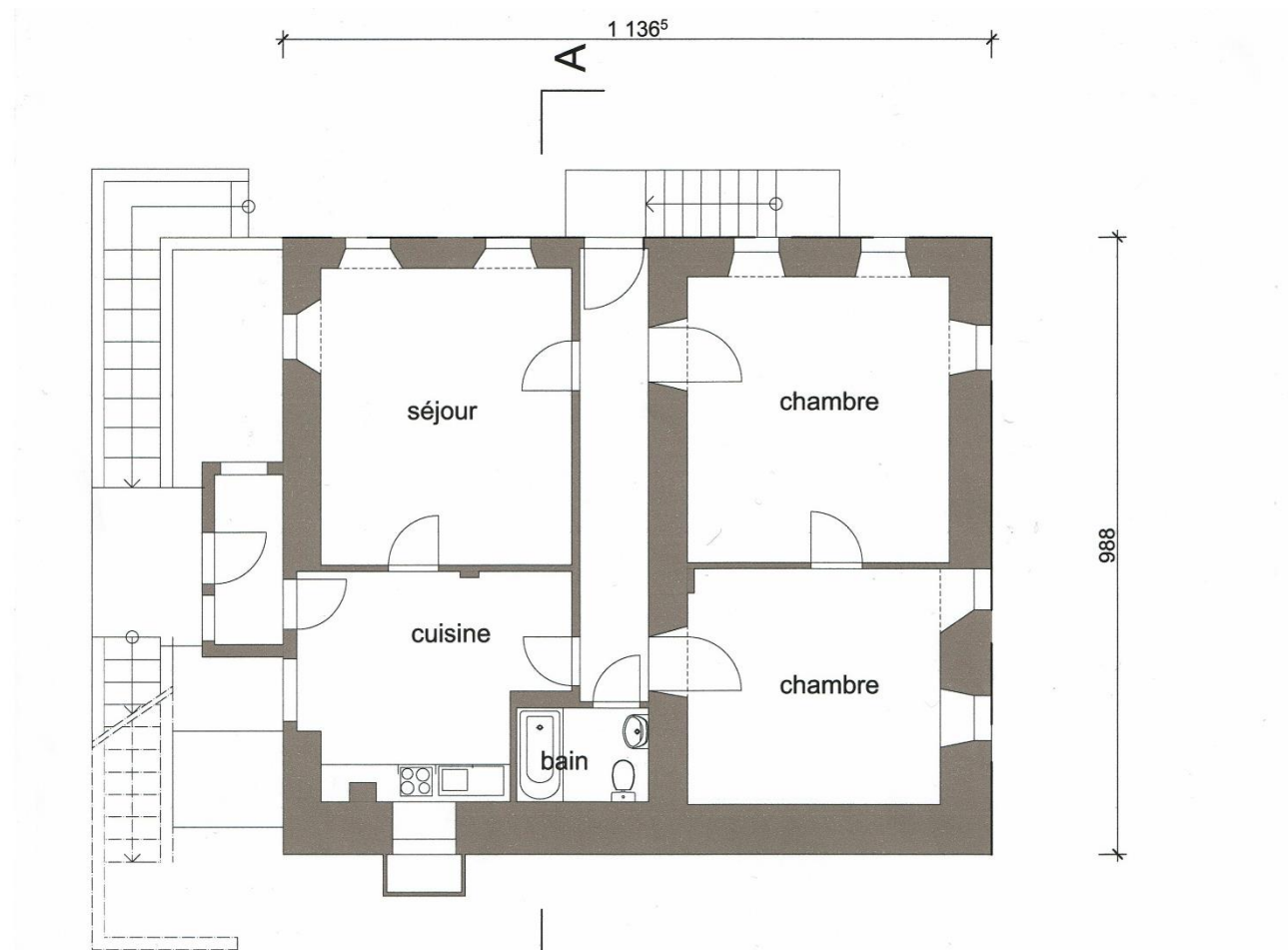
Travaux majeurs à prévoir : toiture, installations  
électriques, canalisations



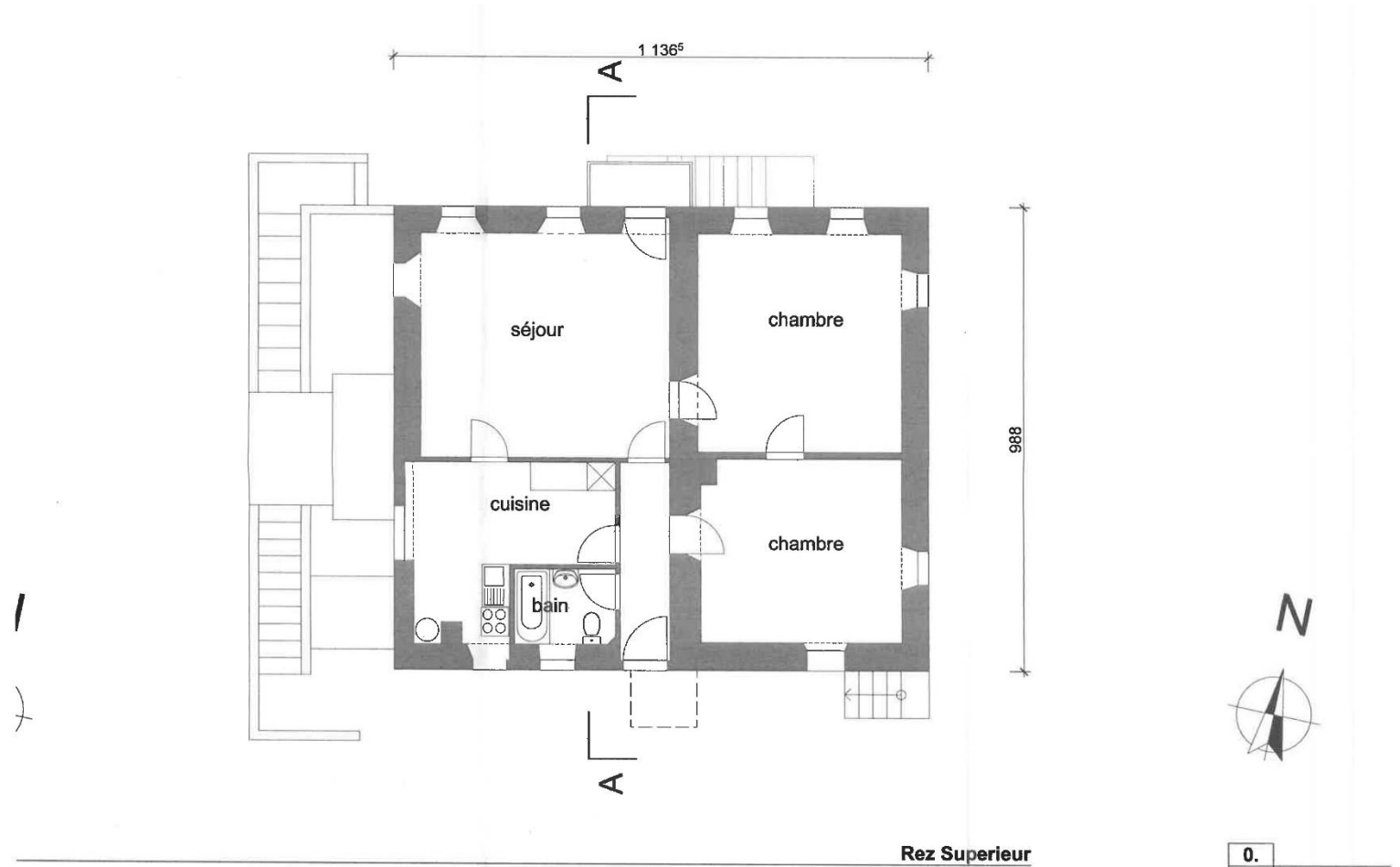
# Cave



# Rez Inférieur



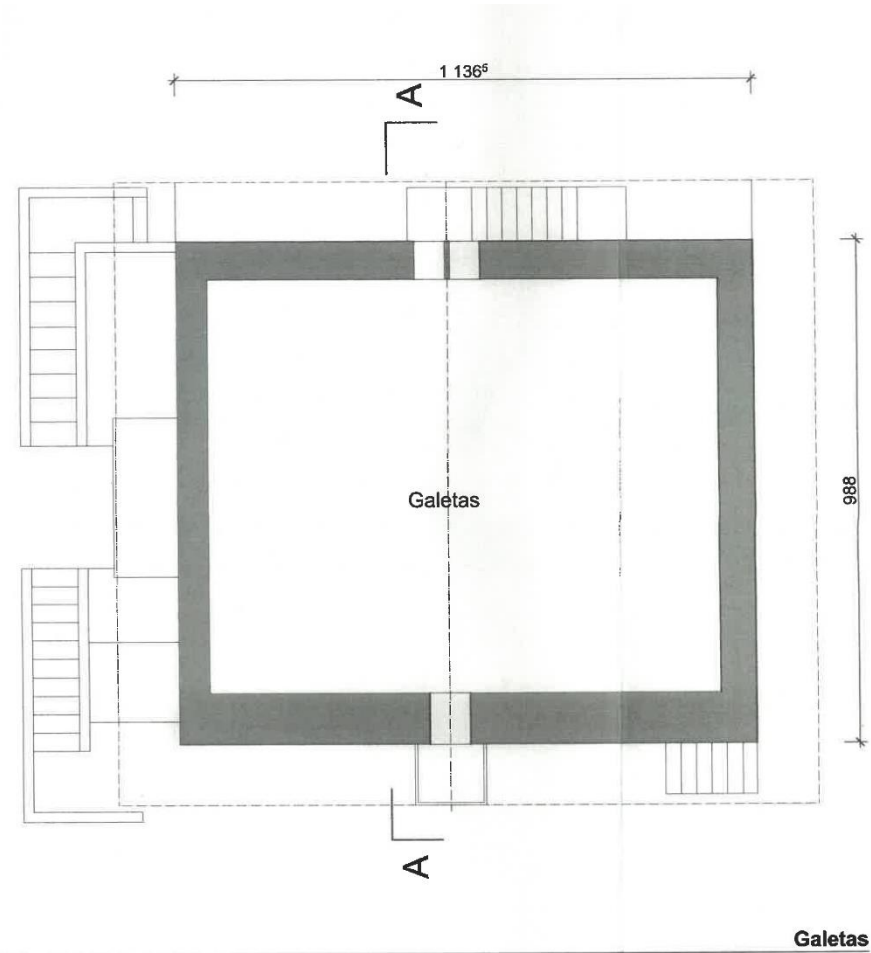
# Rez Supérieur



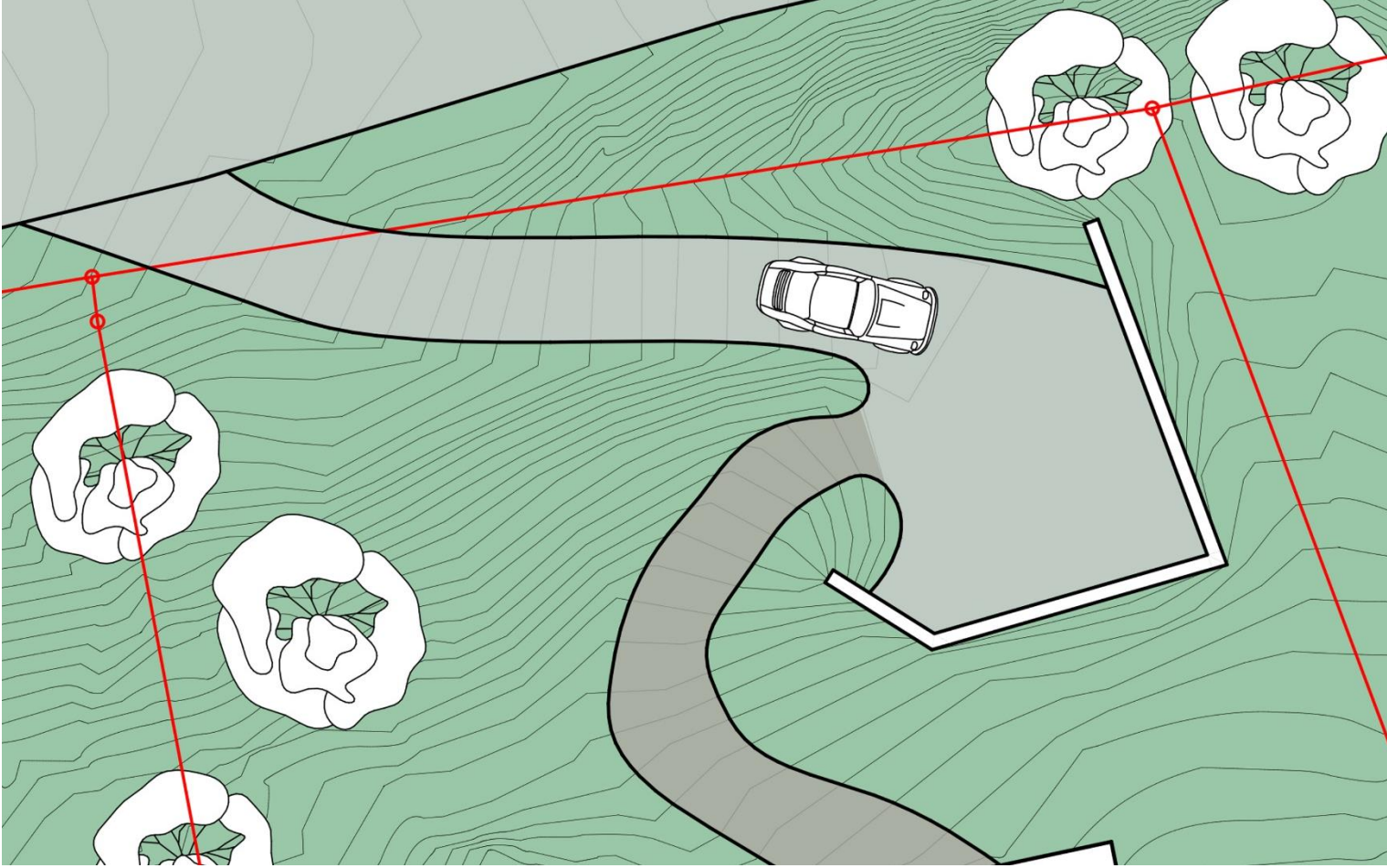
# Les Combles



2.



# Chemin accès Et parking





Route des Fontaines

8691

13991

71

68

14947

Chambre avec vanne d'arrêt

Inc. 0

Inc. 0

14000

70

AC 33.7

8690

CA

PE 50

CA

AC 33.7

670

670

400

670

1360

1680

860

1500

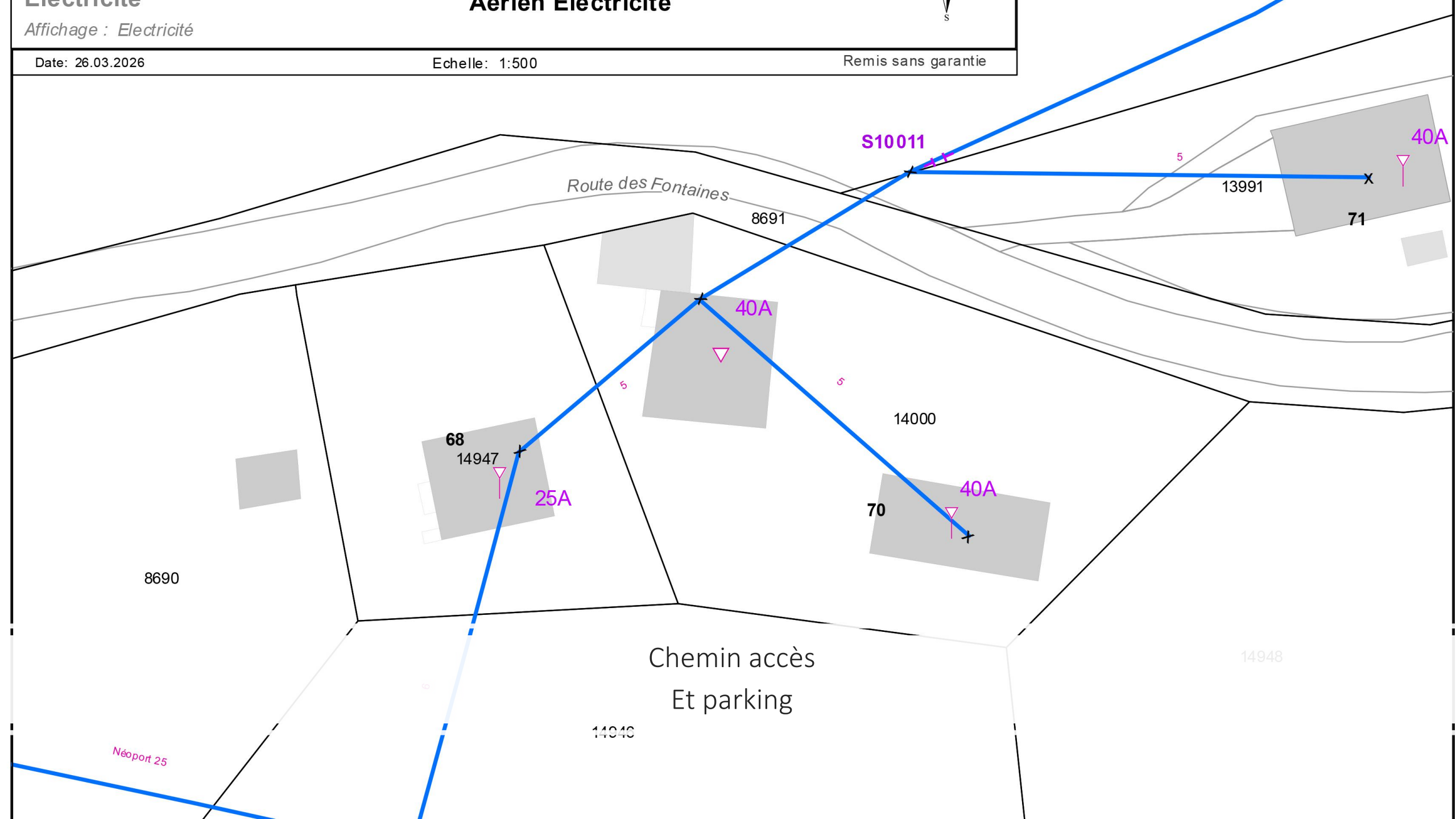
700

Chemin accès  
Et parking

14946

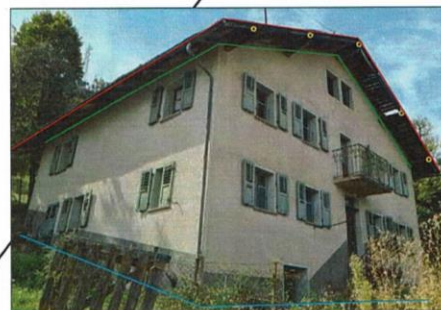
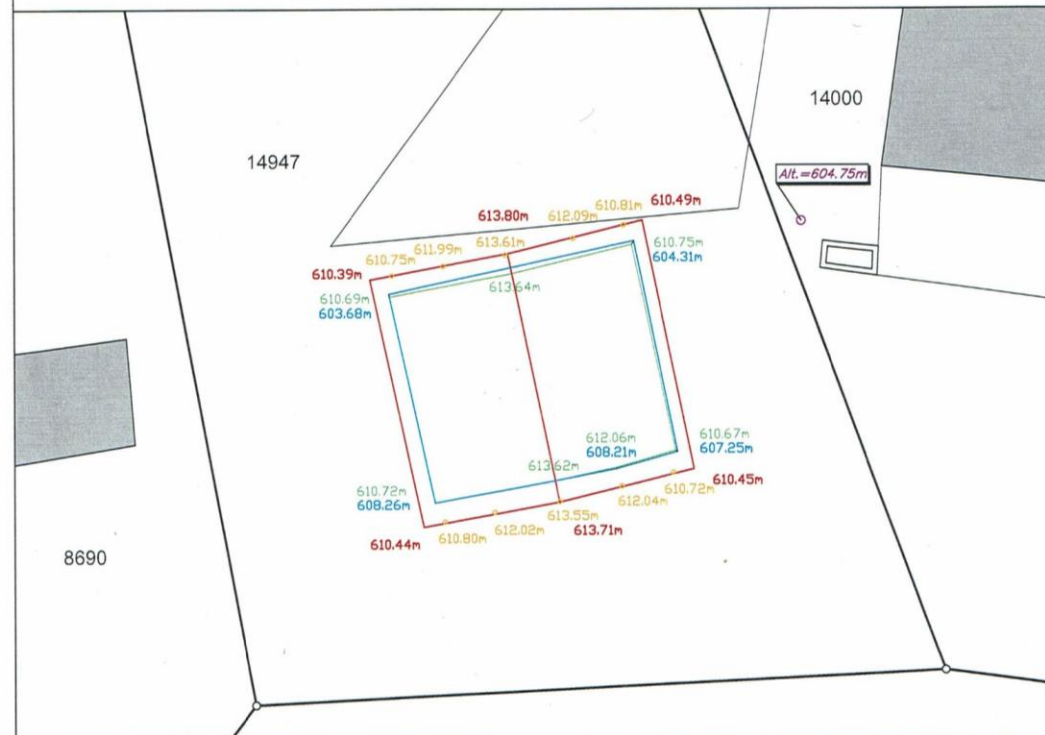
14948

66



Parcelle concernée : 14947  
Type d'intervention : Levé du gabarit du bâtiment  
Date de l'intervention sur le terrain : 07.09.2021

- Altitude de référence
- Altitude sur faitière et sablière
- Fond de façade
- Haut de façade
- Toiture



La signature de l'ingénieur géomètre breveté engage sa responsabilité uniquement pour les données de la mensuration officielle ainsi que les éléments relevés par ses soins.

L'utilisation de ce plan à des fins commerciales et pour des publications de tout genre est soumise à autorisation (art.2, 2e alinéa, de la loi fédérale du 21 juin 1985 concernant l'établissement des nouvelles cartes nationales). Les infractions peuvent être poursuivies par voie pénale.

Fabien Forré  
Ingénieur géomètre breveté  
1950 Sion

# CHEZ NOUS LA CURIOSITÉ

EST UN JOLI DÉFAUT

Appelez-nous pour une visite sur place



Elisa  
+41 79 611 89 02



Laura  
+41 79 215 13 33



[laura@immo-lth.ch](mailto:laura@immo-lth.ch)



<https://www.immo-lth.ch/>





*Idéal pour  
investisseurs.*

---

Endroit **Calme**  
LesMaragnènes