

Idéale pour un couple
en quête de confort de plain-pied

Villa individuelle **Fully**

Situation géographique

Implanté dans un environnement résidentiel paisible, le bien bénéficie d'un emplacement recherché alliant tranquillité et proximité immédiate des commodités.

Sa situation au cœur de la plaine du Rhône permet un accès rapide aux axes principaux ainsi qu'aux centres urbains de Martigny et Sion, tout en profitant d'un cadre de vie agréable entre vignes et montagnes.

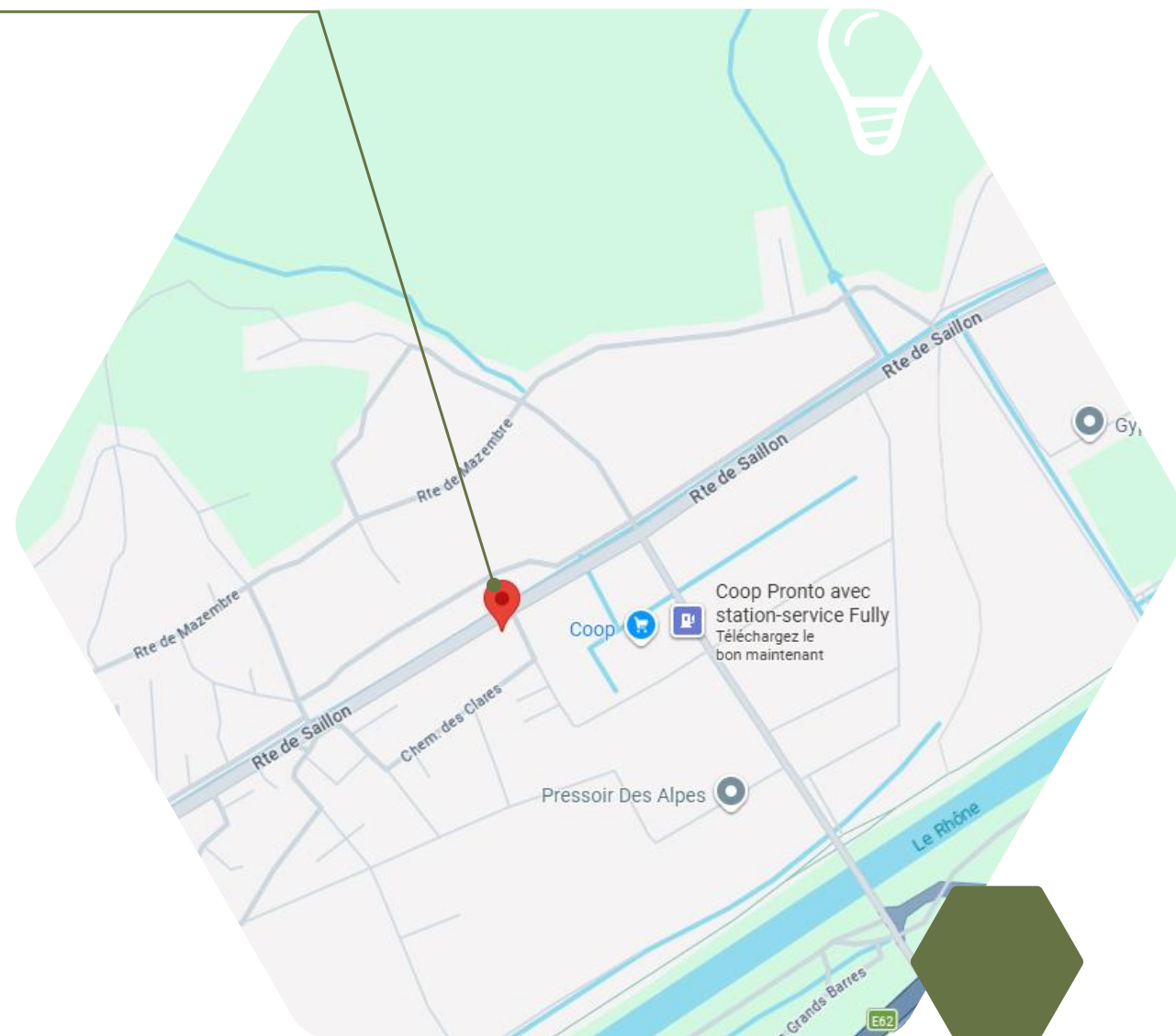
Commerces (Coop, Denner, commerces locaux) : env. 3–5 min en voiture

Poste de Fully : env. 1.5 km 3–4 min

Écoles (primaire et cycle d'orientation) : 3–5 min

En route

Ici



Extérieurs

Les aménagements extérieurs sont particulièrement soignés et pensés pour profiter pleinement des beaux jours :

Espace avant : belle pelouse aménagée offrant une entrée accueillante et dégagée

Espace arrière : jardin entièrement fermé, idéal pour enfants ou animaux

Grande terrasse couverte, parfaite pour les repas en extérieur et moments de détente

Parcelle entièrement clôturée garantissant intimité et tranquillité



Configuration actuelle

D'une surface habitable d'environ **168 m²**, la villa propose une distribution fonctionnelle et lumineuse :

Halle d'entrée avec **armoires encastrées**

Spacieuse pièce de vie baignée de lumière comprenant **salon, salle à manger et cuisine ouverte**

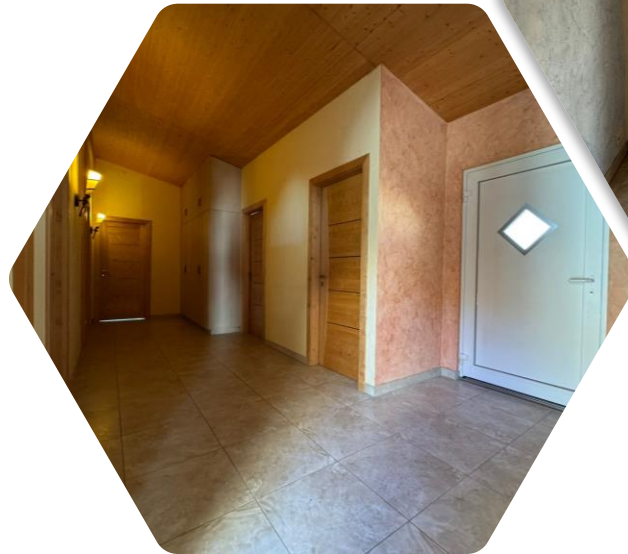
Accès direct à une **véranda**, prolongeant agréablement l'espace intérieur

Suite parentale avec dressing et salle de bain (baignoire + douche)

2 chambres avec **armoires encastrées**

1 salle d'eau avec douche et WC

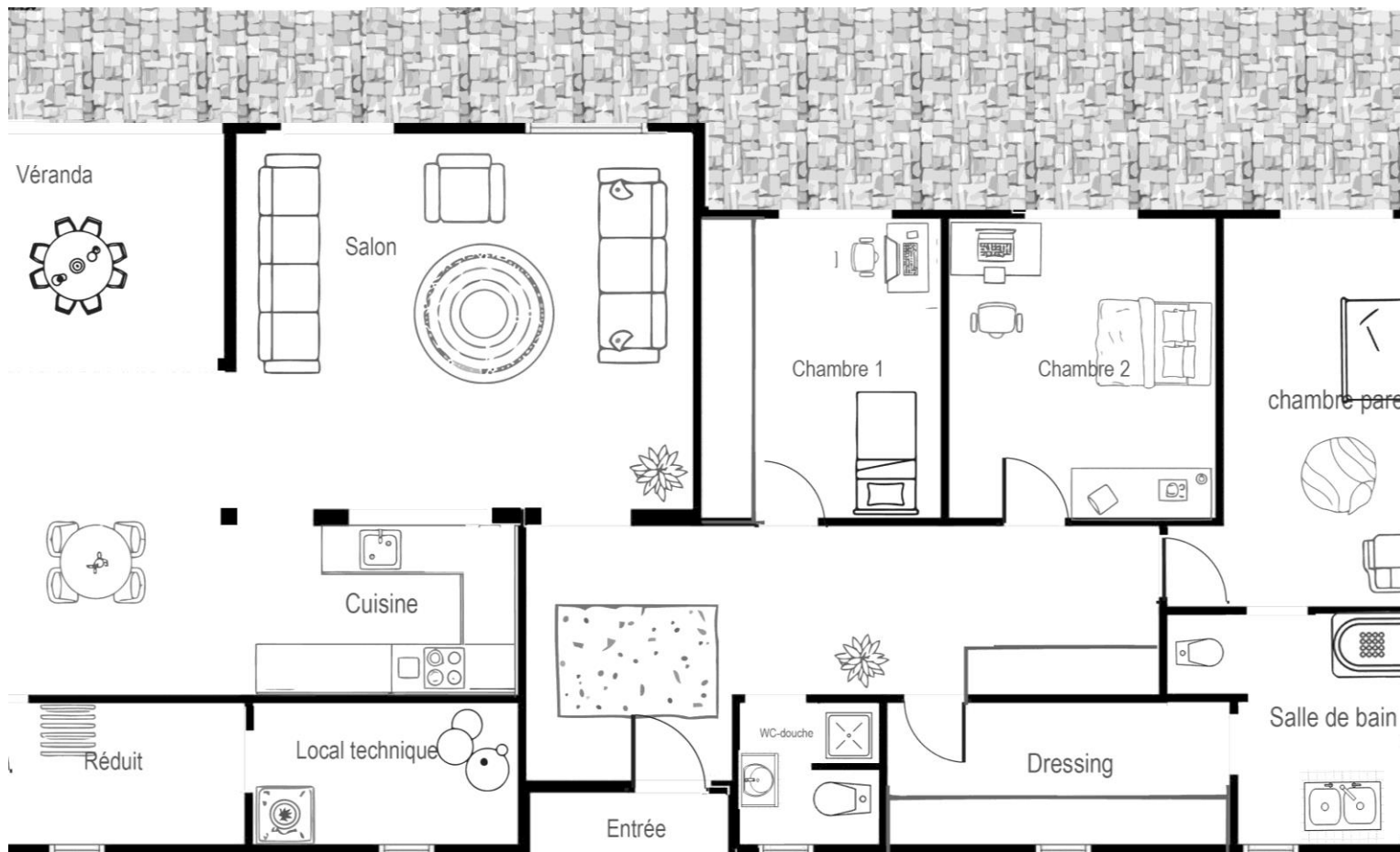
Local technique, buanderie et grand réduit



Plan

Surface habitable

Construite en 2010 et parfaitement entretenue, elle bénéficie d'une construction à ossature bois (MOB) réalisée à partir de panneaux préfabriqués, garantissant d'excellentes performances énergétiques, une isolation thermique performante et un confort de vie optimal.



La villa dispose d'une magnifique **Suite parentale**

spacieuse et lumineuse, bénéficiant d'une **grande baie vitrée** offrant un accès direct à la **terrasse**, apportant une belle ouverture sur l'extérieur et une agréable sensation de volume.

Cet espace nuit a été conçu comme un véritable cocon, avec une **salle de bain privative haut de gamme** comprenant une **baignoire à bulles**, une **douche à l'italienne** et un **WC**.

Un **super dressing entièrement aménagé** avec **armoires intégrées** vient compléter cet ensemble, offrant un confort optimal et de généreux espaces de rangement.

Un espace élégant et fonctionnel, idéal pour allier bien-être et intimité au quotidien.



Consommation d'énergie

Le bien est équipé d'un **système de chauffage au sol par géothermie**, offrant une diffusion homogène de la chaleur et un excellent confort thermique tout au long de l'année. Cette solution moderne et écologique garantit également une **consommation énergétique maîtrisée**.



Place De parcs

La propriété dispose de **plusieurs solutions de stationnement pratiques et confortables** :

Garage fermé d'environ 20 m²

Couvert pour 2 véhicules

4 places de parc extérieures

.



CHEZ NOUS LA CURIOSITÉ

EST UN JOLI DÉFAUT

Appelez-nous pour une visite sur place



Elisa
+41 79 611 89 02



Laura
+41 79 215 13 33



laura@immo-lth.ch



<https://www.immo-lth.ch/>



<https://immo-lth.ch/property/villa-individuelle-de-plain-pied-a-fully>

La Maraîche

Une villa de plain-pied
parfaite.

Endroit Calme
La Maraîche